

AKOMEX Group

Umweltfreundliche Lösung im Angebot von Akomex

Die Skin Schalen

zeichnen sich durch einen reduzierten Gehalt an Kunststoff aus, wobei spezielle Barriere-Eigenschaften aufrecht erhalten sind. Die Basis der Schale stellt die beidseitig bedruckte Pappe dar. Die obere Seite der Pappe ist zusätzlich mit einer speziellen Folie laminiert, die für den direkten Kontakt mit Lebensmitteln vorhergesehen ist.



Umweltfreundliche Lösung



Beidseitiger Aufdruck



Verlängerte Haltbarkeit der Lebensmittel



Euro-slot



Reduzierter Kunststoffgehalt



Größe und Form angepasst an die Bedürfnisse der Kunden



AKOMEX Group

Anwendung



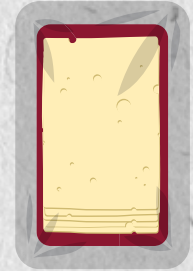
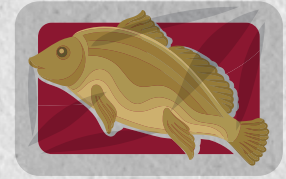
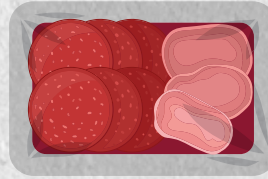
Fleisch



Fische



Käse



Durch den Einsatz von ausgewählten Stoffen und migrationsarmen Farbstoffen sind die Schalen skin speziell für die Lebensmittelbranche geeignet. Ihre Barriere-Eigenschaften verlängern die Frische und die Haltbarkeit der Lebensmittel und die Zertifikate, die Gruppe Akomex bekommen hat, gewährleisten ihre Sicherheit.



Umweltfreundliche Lösung – REDUZIERUNG DER RECYCLING-GEBÜHREN

Der Karton, der bei der Herstellung des Skin Schalen eingesetzt wird, stammt von erneuerbaren Quellen. Dank einer durchdachten Konstruktion konnte die Menge von Kunststoff und petrochemischen Stoffen in der endgültigen Verpackung wesentlich reduziert werden. Ein wichtiger Aspekt ist auch die Tatsache, dass der Endverbraucher (nach Gebrauch des Produktes) problemlos die Folie von der Pappe trennen kann und beide Komponenten in entsprechende Tonnen mit sortiertem Müll entsorgen kann.

- 75% weniger Kunststoff in der endgültigen Verpackung
- Pappe aus nachhaltigen Quellen
- Einfaches Entfernen der Kunststoffschicht begünstigt das Recycling
- Reduzierter Verbrauch der Erdöl-Rohstoffe
- Ersparnisse beim Transport und bei der Aufbewahrung
- Reduzierter Energieverbrauch
- Verlängerte Haltbarkeit der Produkte



Setzen Sie sich mit uns in Verbindung

akomex@akomex.pl
www.akomex.com

ISO 9001



Kunststoff <10%

Pappe >90%